

Spendenbescheinigung zur Vorlage beim Finanzamt

Die v. Bodelschwingsche Stiftungen Bethel sind wegen Förderung mildtätiger, kirchlicher und als besonders förderungswürdig anerkannter gemeinnütziger Zwecke nach dem Freistellungsbescheid des Finanzamtes Bielefeld-Außenstadt, StNr. 349/5995/0015, vom 27.01.2021 für den letzten Veranlagungszeitraum 2019 nach § 5 Abs. 1 Nr. 9 des Körperschaftsteuergesetzes von der Körperschaftsteuer und nach § 3 Nr. 6 des Gewerbesteuersteuergesetzes von der Gewerbesteuer befreit.

Es wird bestätigt, dass die Zuwendung nur zur Förderung mildtätiger, kirchlicher und als besonders förderungswürdig anerkannter gemeinnütziger Zwecke verwendet wird.

Für Spenden bis einschließlich 300,- EUR gilt dieser Beleg zusammen mit dem Bereinigungsbeleg oder dem Kontoauszug Ihres Kreditinstituts als Spendenbescheinigung für das Finanzamt.

Auf Wunsch vieler Freunde und Förderer Bethels versenden wir bereits für Spenden ab 20,- EUR unaufgefordert eine Zuwendungsbescheinigung.

Herzlichen Dank für Ihre Spende!

v. Bodelschwingsche Stiftungen Bethel
Postfach 13 02 60 · 33545 Bielefeld
Tel. 0521 144-3600 · spenden@bethel.de
www.bethel.de



Jubiläumsspendenprojekt »Neubau Kinderzentrum Bethel«

Eins für alle

Hilfe für Neugeborene, Kinder und Jugendliche.

Besonders spezialisiert

Behandlung von Frühgeborenen, Kindern mit Krebserkrankungen, behinderten Kindern und Kindern mit seltenen Erkrankungen.

Ein helles Haus

Die Architektur schenkt Licht und Raum.

Schnell Hilfe finden

Kurze Wege und Wartezeiten schonen die Nerven. Alle Fachgebiete können optimal zusammenarbeiten.

Modernste Medizin

Forschung und Ausbildung auf universitärem Niveau garantieren die beste Behandlung.

Geborgenheit geben

Eltern können über Nacht bei ihren Kindern bleiben.

Spielend gesund werden

Spieldosen und Abenteuerländer machen Kindern Mut.

Spenden

50 Millionen Euro werden benötigt.

Die Eröffnung

Sie ist in der ersten Jahreshälfte 2023 geplant.

Bitte spenden Sie für kranke Kinder!

Bethel – für Menschen da sein

Seit mehr als 150 Jahren ist Bethel für Menschen da. Kinder und Jugendliche mit Epilepsie waren 1867 die ersten Patienten. Heute engagiert sich Bethel in acht Bundesländern für die, die Hilfe brauchen: von Frühgeborenen bis hin zu pflegebedürftigen Senioren. Mit dem Jubiläumsspendenprojekt kehrt Bethel zu seinen Anfängen zurück und setzt sich besonders für kranke Kinder ein.

Bitte helfen Sie mit

Wir sind dankbar, dass es Menschen gibt, die sich trotz aller eigenen Schwierigkeiten und auch in schweren Zeiten für andere engagieren. Mit einer Spende für den Neubau des Kinderzentrums tragen Sie dazu bei, dass kranke Kinder und Jugendliche medizinisch optimal versorgt werden können. Und das in einer familienfreundlichen Umgebung. Denn je wohler sich die kleinen Patienten fühlen, desto schneller können sie gesund werden. Bethel ist, wo sich Medizin, Pflege und Liebe ergänzen.

Bethel 

v. Bodelschwingsche
Stiftungen Bethel

Abteilung Spenden
Postfach 13 02 60
33545 Bielefeld
Telefon: 0521 144-3600
Telefax: 0521 144-5138
E-Mail: spenden@bethel.de

Ihre Spende hilft!

Stichwort »KINDGESUND«

Spendenkonto
IBAN: DE48 4805 0161 0000 0040 77



Bethel ist Mitglied im
Deutschen Spendenrat e. V.



Spenden ist auch von zuhause aus möglich: Bitte nutzen Sie dafür unsere Homepage www.kinder-bethel.de

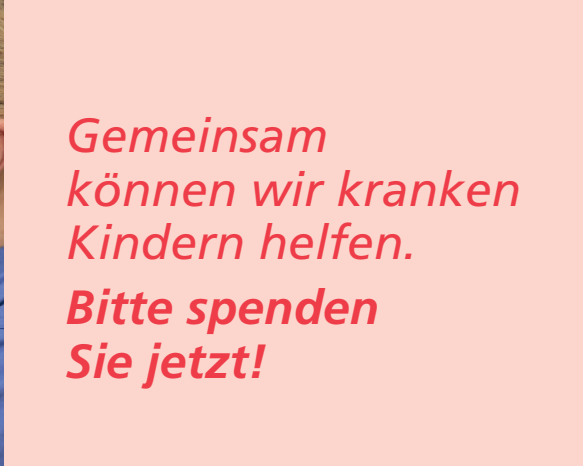
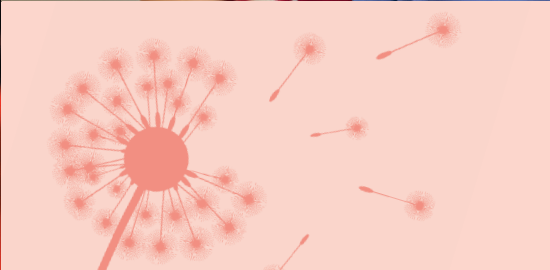


Gemeinsam kranken Kindern helfen

**Jubiläumsspendenprojekt
»Neubau Kinderzentrum Bethel«**

Ihre Spende hilft!

Bethel 



Jubiläumsspendenprojekt »Neubau Kinderzentrum Bethel«

Kannst du mir helfen? Die kleine Liv hält ein Puzzlestück in der Hand und weiß nicht, wohin damit. Doch schnell findet sie selbst eine Lösung. Begeistert klatscht sie in die Hände. Liv kann endlich spielen, krabbeln und laufen. Das war lange nicht möglich, denn sie kam viel zu früh auf die Welt und musste mit mehreren Erkrankungen kämpfen. Vor, während und nach der Geburt wurden das Kind und seine Eltern deshalb im Kinderzentrum Bethel intensiv betreut. Kranke Kinder, wie Liv, brauchen gerade im Krankenhaus eine Atmosphäre, in der sie sich wohlfühlen können, mit Eltern an ihrer Seite und der besten medizinischen Versorgung, die es gibt.

Gemeinsam für kranke Kinder da sein

Deshalb wird in Bethel ein zukunftsweisendes neues Kinderzentrum gebaut. Für Jahrzehnte soll es kleinen Patienten die besten Chancen geben, schnell wieder gesund zu werden. Dieses neue Kinderzentrum ist das größte Spendenprojekt in der mehr als 150-jährigen Geschichte Bethels, für das wir dringend Ihre Unterstützung brauchen.

Für den Neubau des Kinderzentrums, die kindgerechte Innenausstattung und schöne Außenanlagen sind wir dringlich auf Spenden angewiesen. Zwar kann ein Teil des Vorhabens mit Eigenmitteln Bethels, Darlehen und öffentlichen Zuschüssen finanziert werden. Doch rund 50 Millionen Euro müssen wir durch Spenden finanzieren.

So weit sind wir

Wir sind überwältigt, wie viele Menschen sich für kranke Kinder in Bethel engagiert haben. Aber die letzte Etappe auf dem Weg zum neuen Kinderzentrum fehlt noch. Wir hoffen sehr, dass uns auch in diesen Zeiten großherzige Menschen weiter unterstützen – zum Wohle der kleinen Patienten.

Die Bauarbeiten für das Projekt sind auf einem guten Weg. Die Baustelle ist in vollem Gange, und die Fortschritte beim neuen Kinderzentrum sind nicht zu übersehen. Die alte Kinderklinik in Bethel zählt zu den größten in Deutschland. Besonders spezialisiert ist sie auf die Therapie von Kindern,

die an Krebs erkrankt sind. Auch in der medizinischen Versorgung von Frühgeborenen sowie von Mädchen und Jungen mit einer Behinderung oder psychischen Leiden ist Bethel außerordentlich qualifiziert. Ein neues Zentrum für seltene Erkrankungen wird Anlaufstelle für diejenigen, die besondere Hilfe benötigen.

In bunten Oasen Kraft schöpfen

In der neuen Klinik werden die hohen medizinischen Standards endlich eine räumliche Entsprechung finden. Zudem schaffen wir für die kleinen Patienten bunte Oasen, in denen sie spielen, Kraft schöpfen und den Krankenhausalltag vergessen können.

Der Neubau des Kinderzentrums Bethel wird höchsten Anforderungen an Medizin und Pflege gerecht werden und eine freundliche, familiengerechte Atmosphäre ausstrahlen. **Denn das Wohl der Kinder liegt Bethel am Herzen: seit mehr als 150 Jahren.**



Bitte helfen Sie kranken Kindern in Bethel. Jede Spende ist wichtig!

IBAN des Kontoinhabers

IBAN des Kontoinhabers

Zahlungsempfänger

v. Bodelschwinghsche Stiftungen Bethel,
Postfach 13 02 60, 33545 Bielefeld

IBAN des Zahlungsempfängers

DE48 4805 0161 0000 0040 77

BIC des Kreditinstituts/Zahlungsdienstleisters

SPBIDE33XXX

Betrag: Euro, Cent

Spende

Auftraggeber:

(Quittung des Kreditinstituts bei Bareinzahlung)

SEPA-Überweisung/Zahlschein

Name und Sitz des überweisenden Kreditinstituts

BIC

Für Überweisungen in Deutschland und in andere EU-/EWR-Staaten in Euro.

Angaben zum Zahlungsempfänger:

v. Bodelschwinghsche Stifftg. Bethel

IBAN

DE 48 48 05 01 61 00 00 00 40 77

BIC des Kreditinstituts/Zahlungsdienstleisters

SPBIDE33XXX

Bethel

Betrag: Euro, Cent

Vielen Dank für Ihre Hilfe!

Bitte tragen Sie Ihre Adresse und Ihren Namen ein – für die Zusendung der Spendenbescheinigung.

M - 2 1 0 4 0 0 0 4

PLZ

Strasse und Hausnr. des Spenders:

Angaben zum Kontoinhaber/Zahler: Name, Vorname/Firma (max. 27 Stellen, keine Straßen- oder Postfachangaben)

IBAN (meine IBAN-Kontonummer)

DE

Datum

Unterschrift

ggf. Stichwort für Spendenverwendung

K I N D G E S U N D

06

SPENDE